

PRODUKTSPEZIFIKATIONEN

I-CLASS (RFID)



DIE RFID-LÖSUNG DER I-CLASS

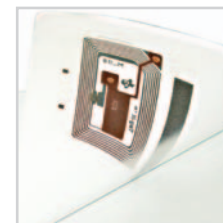
von Datamax ist die ideale Lösung für zahlreiche Anwendungen:

- Logistikverwaltung
- Gepäcketiketten
- Einzelhandel/Kleidung
- Lagersteuerung
- Bibliothekssysteme
- Bestandsauszeichnung/Personenverfolgung
- Diebstahlsicherung

- I-4210
- I-4308
- I-4212
- I-4406
- I-4604

Datamax stellt den einzigen „RFID-fähigen“ Drucker vor, der die Anforderungen aller potenziellen Benutzer von intelligenten RFID-Etiketten erfüllt. Der RFID-fähige Drucker der I-Class ist nun für Anwender verfügbar, die RFID zukünftig in ihren Produktionsprozessen nutzen wollen. Dieser Drucker bietet alle Vorteile des Datamax I-Class-Druckers und auch seine Modularität. Zusätzlich kann ein von Datamax erhältliches RFID-Modul vor Ort integriert werden. Der Datamax RFID-Drucker der I-Class unterstützt aktuell den ISO 15693-Hochfrequenz-Standard (13,56 MHz) und wird demnächst auch eine UHF-Option zur ISO- und/oder EPC-Kompatibilität unterstützen.

Aufgrund der globalen Entwicklung der Auto-ID-Branche suchen zahlreiche Unternehmen nach schnelleren und effizienteren Tools für die automatische Identifizierung und Kennzeichnung. RFID ist eines dieser neuen Tools. Es wird von Wal-Mart und dem Department of Defense (Verteidigungsministerium der USA) für die jeweiligen Anforderungen zur Kennzeichnung eingehender Waren zur Verteilung über ihre Lieferkette eingesetzt. Als einer der führenden Hersteller von Lösungen zur automatischen Kennzeichnung, wie Druckern, Etiketten- und Integrations-Tools, kennt Datamax die Anforderungen des Benutzers an die Flexibilität von Produkten. Sie müssen skalierbar und robust sein und sich an die aktuellen und zukünftigen Anforderungen anpassen.



Zahlreiche Datamax-Kunden haben festgestellt, dass intelligente Etikettenanwendungen geeignet sind, Geschäftsanforderungen zu erfüllen, die sie bislang nicht mit der Technologie zur automatischen Kennzeichnung in Zusammenhang sahen. Intelligente Etiketten beziehen ein RFID-Tag (Radio Frequency IDentification) in ein traditionelles Thermoetikett ein, wodurch Benutzer grafische und Radiofrequenz-Daten in einer Anwendung kombinieren können. Intelligente Etikettenanwendungen sind für die Verfolgung der Lieferkette, die Lagerverwaltung, die Steuerung unfertiger Erzeugnisse und viele andere traditionelle Funktionen zur automatischen Identifikation geeignet. Der RFID-fähige Datamax-Drucker gestattet es Benutzern, Etiketten heute kostengünstig zu drucken und sie morgen nahtlos in RFID-Verschlüsselungssysteme zu integrieren.

DATAMAX®

www.datamaxcorp.com



HAUPTSITZ

4501 Parkway Commerce Blvd.
Orlando, Florida USA 32808
Tel. (+1-407) 578-8007
Fax (+1-407) 578-8377
customer-care@datamaxcorp.com

DATAMAX ETIKETTEN UND BÄNDER

Tel. (+1-800) 321-2233
Fax (+1-800) 436-8920
dmxmedia@datamaxcorp.com

DATAMAX SÜDAMERIKA

Tel. (+1-407) 523-5520
Fax (+1-407) 578-8377
tdelegado@datamaxcorp.com

DATAMAX INTERNATIONAL

Tel. +44 1279 772200
Fax +44 1279 424448
rbyrne@datamaxcorp.com

DATAMAX ASIEN-PAZIFIK VERKAUFSBÜRO

Tel. +65-6542-2611
Fax +65-6542-3611
datamax@pacific.net.sg

DATAMAX CHINA VERKAUFSBÜRO

Tel. +86 21 64952882
datamax_cn@china.com

PRODUKTSPEZIFIKATIONEN

I-CLASS (RFID)

	I-4210 RFID	I-4308 RFID	I-4212 RFID	I-4406 RFID	I-4604 RFID
	<i>Alle I-Class-RFID-Drucker unterstützen sowohl Texas Instruments Tag-IT- als auch Philips I-Code-Transponder</i>				
DRUCKGESCHWINDIGKEIT	10 IPS	8 IPS	12 IPS	6 IPS	4 IPS
AUFLÖSUNG	203 DPI	300 DPI	203 DPI	406 DPI	600 DPI
DRUCKBREITE	4,10"	4,16"	4,10"	4,10"	4,16"
	(104 mm)	(105,7 mm)	(104 mm)	(104 mm)	(105,7 mm)
DRUCKLÄNGE*	0,25" - 99" (6,35 mm - 2475,6 mm)	0,25" - 99" (6,35 mm - 2475,6 mm)	0,25" - 99" (6,35 mm - 2475,6 mm)	0,25" - 84" (6,35 mm - 2133,6 mm)	0,25" - 55" (6,35 mm - 1397,0 mm)
SPEICHER	2 MB Flash; 16 MB SDRAM	2 MB Flash; 16 MB SDRAM	2 MB Flash; 16 MB SDRAM	2 MB Flash; 16 MB SDRAM	2 MB Flash; 16 MB SDRAM
DRUCKERTYP	Direkter Thermodruck, Optionaler Thermotransfer				
STRICHCODE MODUL	5 mil bis 150 mil (203 dpi); 3,3 mil bis 150 mil (300 dpi); 2,5 mil bis 150 mil (406 dpi); 1,6 mil bis 150 mil (600 dpi) „X“-Dimension in Picket-Fence- oder Leiter-Ausrichtung				
MATERIALBREITE	1" - 4,65" (25,4 mm - 118,11 mm)				
MATERIALTYP	Rollenzufuhr oder gefaltetes Material, geschnittene oder Endlos-Etiketten; perforierte oder fortlaufende Etiketten/Marken				
MATERIALSTÄRKE	0,0025" - 0,0100" (0,0635 mm - 0,254 mm)				
MATERIALSENSOR	Einstellbarer Sensor findet „Durchsicht“ für Schnitt-Etiketten und Marken mit Rückenfolie oder Reflexionssensor für Material mit schwarzen Streifen				
NACHFÜLLROLLE	8" (203 mm) maximaler Durchmesser bei Spulen von 1,5" - 3" (38 mm - 76 mm). Faltpapier wird von Druckerrückseite akzeptiert				
NABEN FÜR DREHENDES MATERIAL	Standardnaben 3" und 1,5", optional 40 mm				
BÄNDER	Industriestandard-Bandbreiten; 1" (25mm) Bandspule, 1968' (600m) Länge				
GEHÄUSE	Metallkonstruktion, durchsichtiges Seitenfenster zur einfachen Kontrolle des Materialstands				
STRICHCODES	Code 3 von 9, UPC-A, UPC-E, Interleaved 2 von 5, Code 128, EAN-8, EAN-13, HIBC, Codabar, Plessey, UPC 2- und 5-Ziffern-Anhänge, Code 93, Postnet, UCC/EAN Code 128, Telepen, UPS MaxiCode, FIM, PDF417, USD-8, Datamatrix, QR Code, Aztec, TLC 39, Micro PDF417				
RESIDENTE FONTS	Zehn alphanumerische Fonts von 0,035" (0,89 mm) bis 0,64" (16,26 mm) einschließlich OCR-A, OCR-B, CG Triumvirate™, CG Triumvirate Bold Condensed™ skalierbarer Font von AGFA®.				
DOWNLOADFÄHIGE FONTTYPEN	True-Type, AGFA® Intellifont™, Bitmap				
ZEICHENSATZ	Modifizierte IBM® -Codeseite 850; umfasst Zeichen für Englisch und die meisten europäischen Länder (einschließlich skandinavische Länder) sowie für Spanisch sprechende Länder. Skalierbare Fonts können mit über 50 residenten Zeichensätzen verwendet werden.				
FONTERWEITERUNG/DREHUNG	Alle Fonts sind vertikal und horizontal erweiterbar bis auf 24x; Fonts und Grafiken können in vier Richtungen gedruckt werden: 0°, 90°, 180° and 270°				
UNTERSTÜTZTE GRAFIKFORMATE	.PCX-, .BMP- und .IMG-Dateien				
UMGEKEHRTE FELDER/SPIEGELBILD	Jeder Font und jedes Grafikfeld kann als normales und umgekehrtes Bild gedruckt werden				
SCHNITTSTELLEN	Centronics® Parallelschnittstelle, IEEE 1284-kompatibel und RS232 bei 2.400 bis 38.400 BPS; optional Ethernet, USB und Twinax/Coax				
WINDOWS(r)-TREIBER	Verwendet für die Erstellung von Etikettformaten bei der Verwendung eines beliebigen Windows(r)-basierten Programms. Enthalten auf der Datamax-Zubehör-CD und verfügbar über unsere Website unter www.datamaxcorp.com				
STROMZUFUHR	Automatischer Sensor für 90 -132 oder 180 - 264 VAC @ 47 - 63 Hz; automatische Bereichseinstellung; bei der Bestellung geeignetes Stromkabel angeben				
BETRIEBSTEMPERATUR	32 °F bis 100 °F (0 °C bis 38 °C)				
ABMESSUNGEN	12,70" H x 12,62" B x 18,60" T (322,6 mm H x 320,6 mm B x 472,5 mm T)				
GEWICHT	45 lbs. (20,5 kg)				

DATAMAX I-CLASS-OPTIONEN (RFID):

- THERMOTRANSFER
- DMXNet ETHERNET-CONNECTIVITY
- FONT-ERWEITERUNGSKARTE
- USB-SCHNITTSTELLE
- ILPC - CG TIMES™ FIRMWARE
- RS-422-SCHNITTSTELLE
- INTERNES AUFSPULEN
- I/O-ERWEITERUNGSKARTE
- TWINAX/COAX-SCHNITTSTELLE
- HANGUL-, SIMPLIFIED CHINESE- UND KANJI-FONT-UNTERSTÜTZUNG

Hergestellt unter Befolgung der Sicherheitsstandards UL, der Sicherheitsstandards von Kanada und Europa sowie der Emissionsstandards FCC Klasse A und CE Mark. Dieses Datenblatt dient ausschließlich informativen Zwecken. DATAMAX GIBT IN DIESEM ÜBERBLICK KEINE AUSDRÜCKLICHEN ODER INDIREKTEN GARANTIE. Spezifikationen unterliegen Änderungen, die ohne Ankündigung vorgenommen werden. Alle Warenzeichen gehören ihren jeweiligen Eigentümern. ©2004 DATAMAX BAR CODE PRODUCTS CORPORATION. Alle Rechte vorbehalten. Datamax ist ein Unternehmen mit ISO 9001-Registrierung.

