



Barcode-/Etikettendrucker

MACH4 Die Business Class.

Ausgabe 3

Präzision - Made in Germany



Seit über 30 Jahren entwickelt und fertigt cab Geräte und Systeme zur Kennzeichnung von Produkten für Industrie, Handel und Dienstleistung.

Die stetig neuen Anforderungen aus dem vielschichtigen Markt fordern die ganze Innovationskraft und prägen die Produkte von morgen. Unsere Erfahrungen und das hohe Ziel, Drucker einfacher und besser zu machen, haben uns weltweit zu einem führenden Hersteller gemacht.

Unsere Ingenieure bieten kompetente Beratung bei der Lösung Ihrer Aufgaben.

Wir fertigen in Deutschland mit einer großen Fertigungstiefe nach ISO 9001. Unsere Qualitätssystem ist durchgängig - von der Eingangsprüfung bis zur Lieferung.

Transferdrucker MACH4	3
Technische Details	4
Schnittstellen	5
Technische Daten	6 - 7
Zubehör	7
Softwaretools	8
Etikettensoftware	9
Transferfolien	10
Selbstklebeetiketten	11
Lieferprogramm	12



MACH4 – Die neue Generation Transferdrucker

Die wichtigsten Merkmale

Zukunft ‚Made by cab‘: MACH4, der Etikettendrucker, der neue Maßstäbe setzt.

Er besitzt alle Funktionen eines hochwertigen Industriedruckers mit einem breiten Anwendungsbereich.

Etiketten und Folien werden einfach von vorne eingelegt. Die Druckmechanik und das Gehäuse sind aus hochwertigen Materialien gefertigt und perfekt in Form und Funktion aufeinander abgestimmt.

Einfache, komfortable Bedienung und hohe Zuverlässigkeit standen bei der Entwicklung an oberster Stelle. Beste Lesbarkeit bietet das große, grafische Display mit weißer Hintergrundbeleuchtung.

Das Navigatorpad mit der zusätzlichen Enter-Taste macht die Bedienung zum Kinderspiel. Dabei werden nur die bedienbaren Funktionen angezeigt.

Die mittenzentrierte Etikettenführung erübrigt Justagen und vermeidet Faltenwurf am Transferband.

Auf dem High-Tech-Elektronikboard sind serienmäßig alle erforderlichen Schnittstellen integriert und für jeden Anschluss vorbereitet.

MACH4 wird in drei Ausführungen geliefert.

1. „B“ Basisgerät
2. „P“ mit Spendefunktion
3. „C“ mit einem Schneidmesser für Materialien bis 250 g/m²

Die Software ist kompatibel zu den cab-Geräten A+ und Hermes A.



4 Technische Details

Perfektion bis ins Detail Produktvorteile, die überzeugen

1. Abdeckhaube mit großem Kontrollfenster

Sie lässt sich weit öffnen. Ihr eingebauter Dämpfungsmechanismus sorgt für sanftes Schließen.

2. Rollenhalter

Die Etikettenrolle wird in den Rollenhalter eingelegt und dabei automatisch zentriert. Verschieden breite Materialien können bequem in der Aufnahme gelagert werden.

3. Transferfolienhalter

Die Transferfolie wird auf den federnden Halter geschoben und mit dem Randsteller und der Positionsanzeige zentriert. Das Einlegen in die Druckmechanik ist einfach und komfortabel.

4. Drucken mit 203, 300 oder 600 dpi

Mit wenigen Handgriffen können die Druckköpfe von 203 auf 300 dpi getauscht werden. Die Druckkopferkennung erfolgt automatisch.

5. Durchlichtsensor

Er ist für Etikettenanfang und Materialende mittig angeordnet. Bei zwei- oder vierbahnigen Etiketten kann auf einen um 10 mm seitlich versetzten Sensor umgestellt werden.

6. Etikettenführung

Mit dem seitlichen Stellrad wird die Breitereinstellung vorgenommen. Die Etiketten werden dabei mittig zentriert.

7. Reflexsensor

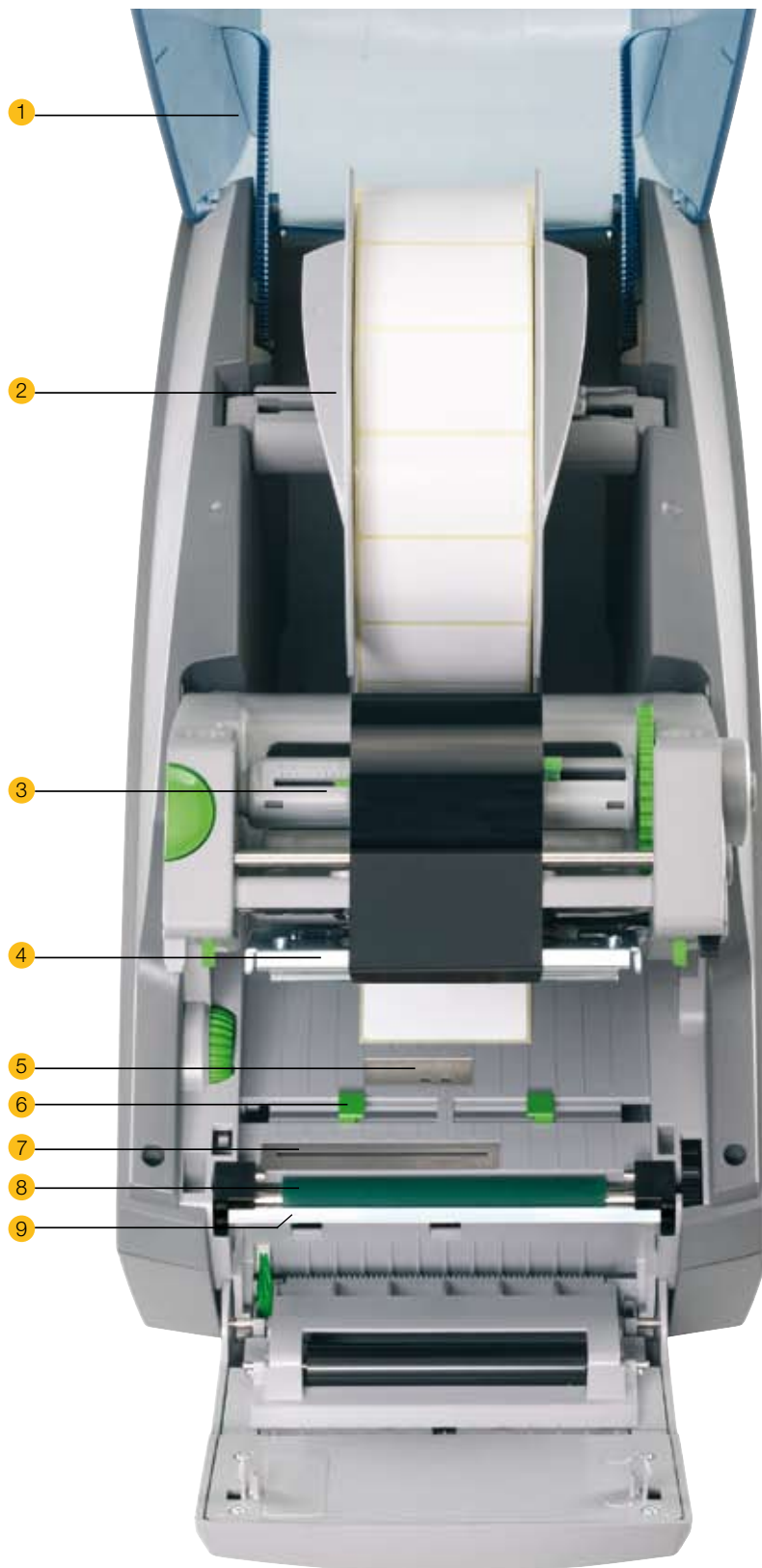
Etikettenanfang, Druckmarken sowie Lochstanzungen werden mit dem verschiebbaren Reflexsensor erkannt.

8. Druckwalze

Zur Reinigung oder zum Wechseln ist die Druckwalze mit wenigen Handgriffen herauszunehmen.

9. Spendefunktion

Das Trägerband wird hinter dem Bedienfeld nach unten geführt. Über die Spendeckante wird das Etikett vom Trägerband abgeschält.



Alle erforderlichen Schnittstellen serienmäßig

Druckerrückseite



- Standard
- Option

PC/SPS-Schnittstellen

- **1. Serielle RS232 C**-Schnittstelle bis 230.400 Baud

- **2. USB 2.0 High Speed Slave**-Schnittstelle

- **3. Parallel Centronics** nach IEEE 1284
Die Daten von der Centronics-Schnittstelle werden auf die USB Full Speed konvertiert.
PC-Anschluss: 25-poliger SubD-Steckverbinder
Druckeranschluss: USB Master



- **4. Seriell RS422** für große Entfernungen
Seriell RS485 für die Vernetzung bis 25 Geräte.

Serielle Schnittstelle: 25-poliger SubD-Steckverbinder.
Druckeranschluss: USB Master



- **5. Etikettenauswahlbox**

Bis zu 16 verschiedene Etiketten können über eine SPS von der Speicherkarte in den Drucker geladen und gedruckt werden.
SPS-Anschluss: 25-poliger SubD-Steckverbinder
Druckeranschluss: USB Master



Netzwerkanbindung

- **6. Ethernet 10/100 Base T**-Schnittstelle mit TCP/IP Protokoll. Drucken mit LPR/LPD, Raw IP-Printing oder FTP. IP-Adresse ist fest einstellbar oder per DHCP beziehbar. Statusabfragen und Einstellungen per Internetbrowser. FTP für Firmware-Updates und PC-Card Type II/CompactFlash-Karten Verwaltung. Meldungen können per E-Mail oder SNMP gesendet werden. Synchronisation von Uhrzeit und Datum mit einem Timeserver.

- **7. Steckplatz für Wireless LAN**-Einsteckkarte oder **PC-Card Typ II** (PCMCIA)

- **8. WLAN-Karte IEEE 802.11 b/g** für drahtlose Netzwerkanbindung, Chipsatz abhängig
IEEE 802.11 b: 11 MBit/s, 2,4 GHz Band
IEEE 802.11 g: 54 MBit/s, 2,4 GHz Band



- **9. Twinax-Converter** Anschluss an IBM AS/400 Druckeranschluss: seriell RS232 C 9-poliger SubD



- **10. Coax-Converter** Anschluss an IBM 3270 Druckeranschluss: seriell RS232 C 9-poliger SubD

Peripherieanschlüsse

- **11. Zwei USB-Master**-Schnittstellen für Tastatur, Scanner und externes Bedienfeld.

Stand-Alone Betrieb ohne PC

Komplette Etiketten werden mit der Etikettensoftware cablabel R2, Codesoft oder Easylabel auf einem PC erstellt und als Datei auf der CompactFlash Karte im Drucker abgelegt.

Über eine USB Tastatur werden diese Etiketten im Drucker aufgerufen und über das Display mit variablen Texten, dem Inhalt von Datenbanken und Grafiken ergänzt. Danach wird das Etikett in der gewünschten Stückzahl ausgedruckt.

Steckplätze für Speicherkarten

- **11. Zwei USB-Master**-Schnittstellen für Tastatur und Scanner

- **12. CompactFlash Typ I Karte**

6 Technische Daten

Die Daten für alle Geräte

■ Standard □ Option

1. Druckkopf		MACH4		
Druckprinzip	Transfer	■	■	■
	Thermodirekt	□	□	-
Druckauflösung dpi		203	300	600
Druckgeschwindigkeit bis mm/s		200	200	100
Druckbreite bis mm		104	105,6	105,6
2. Etiketten				
Material: Etiketten, Endlos auf Rollen oder Leporello				
Thermo- u. Standardpapier, Karton, Textil, Kunststofffolien PE, PP, PVC, PA, PI				
Materialdicke ¹⁾ mm / Gewicht g/m ²		0,07 - 0,35 / 60 - 200		
Vorratsrolle: Außendurchmesser bis mm		210		
	Kerndurchmesser mm	38 - 100		
	Etikettenwicklung	außen oder innen		
Materialbreite mm		25 - 120		
Etikettenbreite ¹⁾ mm		20 - 116		
Etikettenhöhe ¹⁾ min. mm		6		
Etikettenhöhe beim Spenden ¹⁾ min. mm		20		
Etikettenhöhe max. mm		2.000	2.000	1.000
3. Transferfolie				
Farbseite		außen oder innen		
Rollendurchmesser bis mm		70		
Kerndurchmesser mm		25		
Lauflänge variabel bis m		360		
Breite bis mm		114		
5. Maße Drucker				
Höhe x Tiefe x Breite mm		312 x 435 x 240		
Gewicht kg		6		
6. Etikettensensor				
Durchlichtsensor für Etikettenrand, Stanzmarkierung und Materialende mittig oder um 10 mm nach links versetzt				
Reflexsensor von unten für Etikettenrand, Stanz- oder Druckmarkierung von der Mitte 56 mm nach links				
10 mm nach rechts einstellbar				
7. Elektronik				
Prozessor high speed 32 Bit ColdFire/Taktrate MHz		266		
Arbeitsspeicher (RAM) MB		64		
Programmspeicher (ROM) MB Flash		8		
Steckplatz CompactFlash-Karte Type I bis 1 GB		■		
Steckplatz für Cardbus / PC-Card Type II		■		
Echtzeituhr mit Ausdruck Uhrzeit und Datum		■		
8. Bedienfeld				
Tasten je nach Betriebsart beleuchtet	Pause, Feed, Cancel, Menü, Enter, 4 x Cursor			
LCD-Grafikanzeige	Breite x Höhe in mm	60 x 40		
	Text Zeilen/Stellen	4 / ca. 20		
9. Schnittstellen				
Parallel Centronics bidirektional nach IEEE 1284		□		
Seriell RS232 C 1.200 bis 230.400 Baud/8 Bit		■		
USB 2.0 High Speed Slave für PC-Anschluss		■		
Ethernet 10/100 Base T, LPD, RawIP-Printing, DHCP, HTTP, FTP, SMTP, SNMP, NTP		■		
RS 422, RS 485 1.200 bis 230.400 Baud/8 Bit		□		
Peripherieanschluss		■		
WLAN Karte 802.11b/g		□		
USB Master für Tastatur und Scanner		2x ■		
Twinax/Coax-Converter		□		

10. Einstellungen	
	Regionaleinstellungen (IR, CZ, D, DK, E, F, GB/USA, H, I, IL, N, NL, P, PL, RUS, S, SF, TR), Geräteeinstellungen, Druckparameter, Schnittstellen, Sicherheit.
11. Überwachungen	
Druckstopp bei	Transferfolienende Etikettenende Druckkopf offen
12. Testeinrichtungen	
	Systemdiagnose beim Einschalten inkl. Druckkopfprüfung Kurzstatusanzeige, Statusausdruck, Schriftenliste, Geräteliste, Druckkopfprofil, Etikettenprofil, Testgitter, Monitormodus
Statusmeldungen	Umfangreicher Statusausdruck mit Informationen zur Geräteeinstellung wie z.B. Drucklängenzähler, Betriebsstundenzähler Abfrage des Gerätestatus per Softwarebefehl Vielfältige Statusanzeige im Display z.B. Netzwerkfehler - kein Link, Barcode-Fehler etc.
13. Schriften	
Schriftarten	5 Bitmap-Fonts inkl. OCR-A, OCR-B und 3 Vektor-Fonts Swiss 721, Swiss 721 Bold und Monospace 821 intern vorhanden, ladbare TrueType-Fonts
Zeichensätze	Windows 1250 bis 1257, DOS 437, 737, 775, 850, 852, 857, 862, 864, 866, 869, EBC DIC 500, ISO 8859-1 bis 10 und 13 bis 16, WinOEM 720, UTF-8, Macintosh Roman, DEC MCS, KOI8-R. Es werden alle west- und osteuropäischen, lateinischen, kyrillischen, griechischen, hebräischen und arabischen Zeichen unterstützt. Optional chinesisch (simplified Chinese)
Bitmap-Fonts	Größe in Breite und Höhe 1 - 3 mm Vergrößerungsfaktor 2 - 10 Ausrichtung 0°, 90°, 180°, 270°
Vektor-/TrueType-Fonts	Größe in Breite und Höhe 0,9 - 128 mm Vergrößerungsfaktor stufenlos, Ausrichtung 360° in Schritten von 1°
Schriftschnitte	Fett, kursiv, unterstrichen, outline, invers, grau, vertikal, abhängig von den Schriftarten
Zeichenabstand	Variabel
14. Grafiken	
Grafikelemente	Linie, Pfeil, Rechteck, Kreis, Ellipse, gefüllt und gefüllt mit Verlauf
Grafikformate	PCX, IMG, BMP, TIF, MAC, GIF, PNG

¹⁾Bei kleinen Etiketten, dünnen Materialien oder starkem Kleber kann es Einschränkungen geben. Kritische Anwendungen müssen getestet und freigegeben werden.

■ Standard □ Option

15. Codes		
Lineare Barcodes	Code 39, Code 93	Interleaved 2/5
	Code 39 Full ASCII	Ident- und Leitcode
	Code 128 A, B, C	der Deutschen
	Codabar	Post AG
	EAN 8, 13	JAN 8, 13
	EAN/UCC 128	MSI
	EAN/UPC Anhang 2	Plessey
	EAN/UPC Anhang 5	Postnet
	FIM	RSS 14
	HIBC	UPC A, E, E0
2D-Codes	Aztec, Codablock F, Data Matrix, PDF 417, Micro PDF 417, UPS Maxicode, QR-Code, RSS 14	
Alle Codes sind in Höhe, Modulbreite und Ratio variabel. Ausrichtung 0°, 90°, 180°, 270°. Wahlweise Prüfziffer, Klarschriftausdruck und Start/Stop-Code, abhängig vom Codetyp.		

16. Software		
Ansteuerung	J-Script Direktprogrammierung	■
	abc-Basic Compiler	■
	Database Connector	□
Überwachung/ Administration	cab-Druckerüberwachung	■
	cab-Network Manager	□
	cab-Card Manager	□
cab-Etikettensoftware	cablabel R2 Lite	■
	cablabel R2 Pro	□
Weitere Etikettensoftware	Easylabel, Codesoft, Nicelabel, Bartender, Label Matrix, Labelview	□
Windowstreiber	2000, XP 32/64 bit, 2003 32/64 bit	■
Mac-Treiber	OS X Druckertreiber ab Version 10.3	■
Linux-Treiber	Getestet mit Suse 9.0, CUPS basierend	■

17. Betriebsdaten		
Spannung	100 - 240 V ~ 50/60 Hz, PFC	
Leistungsaufnahme	max. 250 W	
Betriebstemperatur	10 - 35°C	
Luftfeuchtigkeit nicht kondensierend	30 - 85%	
Sicherheitsanforder.	CE, FCC class A, CB, CCC	

Die Angaben über Lieferumfang, Aussehen und technische Daten der Geräte entsprechen den zum Zeitpunkt der Drucklegung vorhandenen Kenntnissen. Änderungen sind vorbehalten.

Zubehör

1. Speicherkarte



Speicherung von Etikettenformaten, Fonts, Texten, Grafiken. Im Drucker oder am PC les- und beschreibbar.

Speicherkarte	
CompactFlash Typ I	512 MB

2. Numerische Tastatur



Zur Eingabe numerischer Daten im Stand-Alone-Betrieb

Numerische Tastatur	
Anschluss	USB
Tastenzahl	19
L x B mm	120 x 76

3. Kompakt-Tastatur



Zur Eingabe alphanumerischer Daten im Stand-Alone-Betrieb

Kompakt-Tastatur	
Anschluss	USB
Tastenzahl	86
L x B mm	282 x 132

4. Rollenhalter



Zum schnellen Wechsel können die Etiketten in zusätzlichen Rollenhaltern bereit gestellt werden.

5. Transferfolienhalter



Zum schnellen Wechsel können die Transferfolien in zusätzlichen Haltern gelagert werden.

Optimaler Output durch optimalen Input

Druckeransteuerung

Direktprogrammierung mit J-Script

J	Job Start
H 100	Geschwindigkeit (100 mm/Sek.)
O R	Orientierung gedreht um 180°
S 11;0,0,68,70,100	Größe Etikett (100x68 mm, Lücke 2 mm)
T 10,10,0,5,pt20;sample	Textobjekt/Schriftart: Swiss bold, 20 pt
B 10,20,0,EAN-13,SC2;401234512345	Barcode EAN 13, Größe SC 2
G 8,3,5,0;R:30,9,0,3,0,3	Grafik, Rechteck 30x9 mm, Linienstärke 0,3 mm
A 1	Anzahl Etiketten (in diesem Beispiel 1)

Die leicht verständliche Druckersprache ist einfach programmier- bzw. in Ihr System integrierbar.

Verknüpfung variabler Daten mit Hostanwendungen. Etikettendesign, Grafikdaten und Schriftarten werden auf der CompactFlash-Karte abgespeichert. Der Hostrechner sendet dann nur die variablen bzw. geänderten Daten zum Gerät.

abc - Basic Compiler

```

default.lbl - Editor
Datei Bearbeiten Format Ansicht ?
<ABC>
DO
LINE INPUT a$
IF LEFT$(a$,15)="194300301480070" THEN
PRINT "R t2;";MID$(a$,16)
ENDIF
IF LEFT$(a$,15)="194300300580172" THEN
PRINT "R t3;";MID$(a$,16)
ENDIF
IF LEFT$(a$,15)="194300301970073" THEN
PRINT "R t1;";MID$(a$,16)
ENDIF
IF a$="Q0001" THEN
PRINT "A 1"
ENDIF
LOOP
</ABC>
    
```

Als integraler Firmware-Bestandteil ermöglicht er dem Drucker, durch einfache BASIC-Programmierung Daten zu verarbeiten, bevor sie an die Druckaufbereitung übermittelt werden.

Fremde Druckersprachen können so ersetzt oder Daten aus anderen Systemen wie z.B. einer Waage oder SPS übernommen und die Informationen in unterschiedlichsten Etikettenformaten gedruckt werden.

Database Connector

Im Stand-Alone-Modus mit zusätzlichem Netzwerkanschluss ermöglicht er es, Daten aus einer zentralen SQL-fähigen Datenbank direkt abzufragen und als Etikett zu drucken. Gleichzeitig können Daten während eines Druckvorgangs in die Datenbank zurückgeschrieben und verändert werden.

Überwachung

cab-Druckerüberwachung mit Intra- und Internet



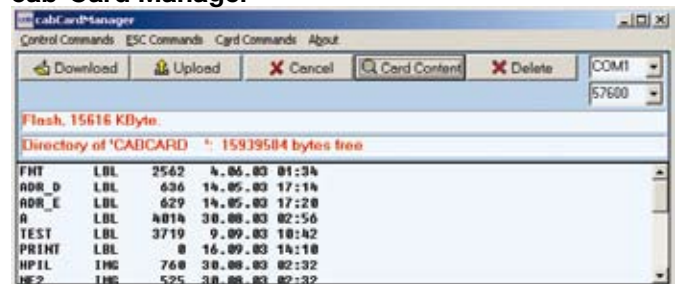
Der integrierte HTTP- und FTP-Server ermöglicht über Standardprogramme wie Webbrowser und FTP-Clients die Druckerüberwachung und -konfiguration, das Firmware-Update und die Speicherkartenverwaltung. Per SNMP- und SMTP-Client werden Status-, Warn- und Fehlermeldungen an Administratoren oder Benutzer als E-Mail oder SNMP-Datagramm gesendet.

Administration

cab-Network Manager

Mit ihm verwaltet der Anwender eine größere Anzahl von Druckern gleichzeitig im Netzwerk. Er unterstützt Überwachung, Konfiguration, Firmware-Updates, Speicherkartenverwaltung und die PIN-Verwaltung zentral von einem Ort aus.

cab-Card Manager



Damit können Sie über die RS232- und Ethernet-Schnittstelle die Speicherkarte verwalten. Sie können einfach und schnell Formate, TrueType-Schriftdateien, Grafiken und Datenbanken up- und downloaden.

cablabel Software für cab-Drucker

cab Windows-Treiber



Erstellen und drucken Sie hiermit Ihr Etikett unter einem Windows-Programm wie z.B. MS Word, Excel, Access, Works, Corel Draw etc.

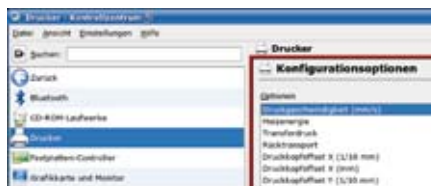
Lauffähig unter Windows 2000, XP 32/64 bit, 2003 32/64 bit

Mac OS X-Treiber



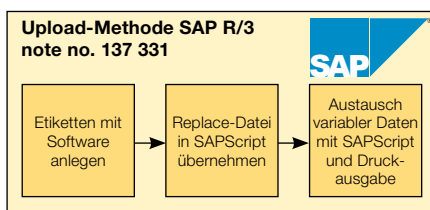
Für Mac OS X bieten wir einen CUPS basierenden Druckertreiber an. Fragen Sie uns.

Linux-Treiber



Für Linux bieten wir ebenfalls einen CUPS basierenden Druckertreiber an.

Integration in SAP R/3



Gemeinsam mit SAP hat cab die sog. „Replacemethode“ entwickelt um cab Drucker auf einfache Art und Weise mit SAPScript aus SAP R/3 anzusteuern.

Die Software zum Erstellen von Etiketten



Die optimale Gestaltung eines Etiketts wird erst durch die freie Eingabe von Schrift, Höhe, Breite und Ausrichtung möglich. Wir bieten dafür eine Vielzahl von internen Bitmap- und Vektorfonts an. Durch die Unterstützung der meist verbreiteten Codepages sind länder-spezifische Sonderzeichen druckbar.

Nutzen Sie die vielseitigen Möglichkeiten von cablabel R2.

● cablabel R2 Lite

Entspricht weitgehend der bisherigen Advanced-Version. Sie erhalten sie kostenlos mit jedem cab-Drucker.

● cablabel R2 Pro

Ermöglicht das Einbinden von Daten aus verschiedenen Datenbanken im Etikett. Ein Assistent unterstützt das Erstellen eines UCC/EAN 128 Barcodes.

Von einfachen Texten, Barcodes und Grafiken bis hin zur Einbindung von Datenbanken in Ihrem Etikett, bietet Ihnen cablabel R2 ein Höchstmaß an Flexibilität - und das in 24 Sprachen.

Durch MDI (Multiple Document Interface) öffnen und bearbeiten Sie mehrere Etiketten gleichzeitig. Kopieren oder verschieben Sie die Objekte und fügen Sie diese in einem anderen Etikett wieder ein. Eigene Druckertreiber sprechen die einzelnen Funktionen der cab-Drucker individuell an.

Mit dieser optimalen Kommunikation zwischen Software und Drucker erzielen Sie perfekte Ergebnisse.

Weitere Etikettensoftware

cab bietet eine Reihe weiterer Etikettensoftware an (Easylabel, Codesoft, NiceLabel), in denen Drucker und Etikettiersysteme ebenfalls gut und einfach angesteuert werden können.

cablabel R2	Lite	Pro
32-Bit Plattform-Kompatibilität	■	■
Sprachen europäische Version: IR, CZ, D, DK, E, F, FIN, GB/USA, H, I, IL,N, NL, P, PL, RUS, S, TR	■	■
Sprachen asiatische Version: Chinesisch, EST, J, LV, ROK	■	■
Beispiel-etiketten	■	■
Online-Dokumentation mit Anleitungen	■	■
Funktion Rückgängig	■	■
Anzahl der Ebenen	1	40
Import von Grafikformaten	■	■
Farbunterstützung	■	■
Reduktion von Farbgrafiken	■	■
Textart	■	■
TrueType-Schriftart	■	■
Grafische Barcodes	■	■
Anzahl	9	37
Druckereigene Barcodes	■	■
Versteckte (nicht druckbare) Objekte	■	■
Vorschau des Etikettes	■	■
Vorschau der Grafiken	■	■
Gitteranzeige/-druck	■	■
OLE-Client	■	■
Unterstützung Windows Treiber	■	■
Ansteuerung Drucker	1	99
Unterstützung Netzwerk Drucker (TCP/IP)	■	■
Bidirektionale Kommunikation zum Drucker	■	■
Standalone		
Drucken in Datei	■	■
Font Downloader	■	■
Datenbank		
Database Manager		
Access, DBF	■	■
ASCII, ODBC, OLEDB	■	■
Variablen		
Drucker-Datum und Uhrzeit	■	■
Host-Datum und Uhrzeit mit		■
Datumsabweichung		■
Druckerzähler	■	■
Hostzähler		■
Variable Grafiken		■
Freie Variablen		■
Globale Dateien		■
Dezimalformatierung		■
Basis Formeln		■
Benutzereingabefeld		
Textausrichtung		■
Definition des Eingabeformats		■
Mindeingabelänge		■
Vorschlag von Standardwerten		■
Automatische Eingabeaufforderung		■
Extras		
UCC/EAN 128 und Maxicode Assistent		■



Transferdrucker
Artikel-Nr. Benennung

5540802	Transferdrucker MACH4/200B
5540803	Transferdrucker MACH4/300B
5540806	Transferdrucker MACH4/600B
5540812	Transferdrucker MACH4/200P
5540813	Transferdrucker MACH4/300P
5540816	Transferdrucker MACH4/600P
5540822	Transferdrucker MACH4/200C
5540823	Transferdrucker MACH4/300C
5540826	Transferdrucker MACH4/600C

55408xx.102 Transferdrucker MACH4/XXXX mit RFID Schreib-Leseinheit 13,56 MHz

Lieferumfang: Etikettendrucker, Netzkabel, Bedienanleitung, Windowstreiber, cablabel R2 Lite, Servicehandbuch auf CD-ROM

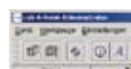
Verschleißteile

5540882.001	Druckkopf 4/203
5540883.001	Druckkopf 4/300
5540884.001	Druckkopf 4/600

5540862.001 Druckwalze DR4

Schnittstellen

5561041	WLAN-Karte 802.11 b/g
5954200	Parallel Centronics
5954201	Seriell RS422/RS485
5551279	Twinax-Converter
5551280	Coax-Converter
5954191	Etikettenauswahlbox
5550818	Anschlusskabel RS232 C 9/9-polig, Länge 3 m



Schnittstellen

5901616 Anschlusskabel USB Länge 3 m

5901656 Anschlusskabel USB Mini Länge 3 m

Zubehör

5901630 Kompakt PC-Tastatur USB Cherry Classic Line G84 4100

5917909 Numerische PC-Tastatur USB

5561043 Speicherkarte 512 MB CompactFlash Typ 1

5540849.001 Rollenhalter

5540850.001 Transferfolienhalter

Software

5580212 Database Connector

5580215 Network Manager

5580216 cab-Card Manager

5580220 Etikettensoftware cablabel R2 Lite
5580221 Etikettensoftware cablabel R2 Pro

Deutschland
cab Produkttechnik GmbH & Co KG
Postfach 1904
D-76007 Karlsruhe
Wilhelm-Schickard-Str. 14
D-76131 Karlsruhe
Telefon +49 721 6626-0
Telefax +49 721 6626-249
www.cabgmbh.com
info@cabgmbh.com

Frankreich
cab technologies s.a.r.l.
B.P. 50020
Z.A. Nord du Val de Moder
F-67350 Niedermodern
Téléphone +33 388 722 501
info@cab-technologies.fr

Spanien
cab España S.L.
Josep Pla 9, 6°, 2ª
E-08304 Mataró (Barcelona)
Teléfono +34 937 414 605
info@cabsl.com

USA
cab Technology Inc.
90 Progress Avenue Unit #2
Tyngsboro MA, 01879
Phone +1 978 649 0293
www.cabtechn.com
info@cabtechn.com

Südafrika
cab Technology (Pty.) Ltd.
14, Republic Road
2125 Randburg
Phone +27 11-886-3580
info@cabtech.co.za

Asien 亞洲分公司
希愛比科技股份有限公司
cab Technology Co, Ltd.
台灣台北縣板橋市
民生路一段33號十九樓之一
19F-1, No. 33, Sec. 1,
Min Sheng Road
Panchiao 220,
Taipei, Taiwan, R.O.C.
電話 Phone +886 2 2950 9185
網址 www.cabasia.net
詢問 cabasia@cabgmbh.com